

2010.2

香川県立丸亀競技場 月刊誌

スタジアム

KAGAWA PREFECTURAL MARUGAME STADIUM



小学生陸上教室Ⅱ

3月の主な行事案内

- | | |
|--------------------|-----------------|
| 中四国陸上競技クリニック (短距離) | 6日(土)、7日(日) |
| ちびっ子健康マラソン | 14日(日) |
| 中四国陸上競技クリニック(投てき) | 20日(土)~22日(月・祝) |
| 丸亀虎岳杯(サッカー) | 27日(土) |

丸亀競技場

トラック改修工事について

2010年6月、当競技場で開催される『第94回日本陸上競技選手権大会』に向けたトラック改修工事を実施いたしております。改修期間は、現在のところ2月末日頃までを予定しておりますが、天候、工事の進捗状況によっては期間が前後する場合がありますので、詳細につきましてはお手数ですが管理事務室までお問い合わせください。

ご利用の皆様には、大変ご迷惑をおかけいたしますが、何卒ご理解のほどよろしくお願いいたします。

2月7日(日)開催 全国から集まるランナーにあたたかい声援を!!

第64回香川丸亀国際ハーフマラソン大会

部 門	スタート時間	コ ー ス
ハーフマラソン登録男女	10:35	香川県立丸亀競技場付設マラソンコース 国際マラソン・ロードレース協会公認コース
ハーフマラソン一般男女		
3km一般・高校生男女	10:45	日本陸上競技連盟公認コース
3km中学生男女		
1km小学生男女	9:00	丸亀競技場トラック

香川丸亀国際ハーフマラソン コース図



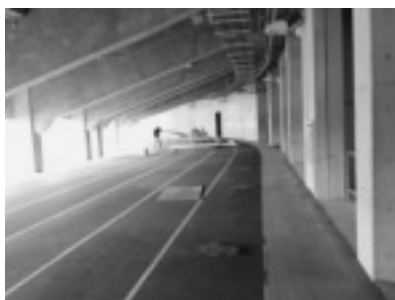
※大会前日の2月6日(土) 13:00~17:00県立丸亀競技場にて前日申込みを受付けます。
(保険料含む。各部門とも参加料は、一般5,000円、高校3,000円、小中2,000円となります。)
※丸亀競技場付設駐車場は、駐車券をお持ちの方以外駐車できませんのでご了承ください。
また、観客の方の駐車場はありませんので、JR丸亀駅からの無料シャトルバスなどをご利用ください。
できるだけ公共交通機関をご利用いただくようご協力お願いいたします。

丸亀競技場 NEWS

★丸亀競技場 陸上トラックが生まれ変わります!! ★

昨年の11月中旬頃から始まっている主競技場のトラック改修工事も、あと1ヶ月ほど(工事終了予定:2月25日)で終わります。丸亀競技場も設立12年目となると、トラックも老朽化していましたので、今年6月に四国で初開催となる日本陸上競技選手権大会にむけて改修工事を進めてまいりました。

トラックを全面改修するため、使用禁止とさせていただきますが、今月末には改修工事も終わり真新しいトラックがお披露目になる予定です!



また、補助競技場、雨天走路もよく利用される部分が老朽化していたため改修いたしました。来年度初旬にもたくさんの大会が決まっており、丸亀競技場もより一層の盛り上がりをお見せできることと思います。丸亀競技場で開催される県規模、四国規模の陸上大会、サッカー大会のほとんどは無料で観戦できますので、ぜひ応援に足を運んでください。

現在、平成22年度の年間行事予定を調整している段階ですので、まもなく予定も発表できると思います。ぜひチェックしてみてください。



競技場の話し

～ 知って得する豆知識 ～

122

日本選手権まであと4ヶ月!!

日本陸上競技選手権大会①

2010年6月4日(金)～6日(日)、丸亀競技場では、陸上競技の日本一を決める「第94回日本陸上競技選手権大会」が四国で初開催されます！1月1日号の四国新聞をご覧になった方もいらっしゃると思いますが、「最高峰の戦い」と大きくかかれた記事も掲載されていました。記事の中には日本陸連名誉副会長の帖佐寛章氏のみどころも書かれています。こういった記事を読んでいると、「いよいよ今年開催されるのだ」と、身の引き締まる思いです。

日本陸上選手権は、90年以上の歴史を誇る国内最高峰の大会であり、オリンピックや世界陸上などの代表選考会も兼ねる、まさにビッグイベント！今大会は、11月に中国・広州で行われる第16回アジア競技大会の代表選考会を兼ねており、白熱した戦いが繰り広げられること間違いなしです。これまでは、国立競技場で開催されることが多かったのですが、近年は地域活性化などを狙い、持ち回りで地方大会を実施しており、前々大会は神奈川県の川崎市等々力競技場で、前大会は広島県の広島公園陸上競技場で開催されています。

注目！香川県出身の選手(出場予定)

* 中野真実選手(棒高跳)

・ 自己記録4m31

棒高王国香川を代表する選手。学生時代には100mハードル、10種競技などで県記録を樹立するなど輝かしい成績の持ち主。

高校時代に練習の一環として始めた棒高跳で才能を開花させ次々と日本記録を塗り替えていきました。4年ぶりの日本選手権優勝に期待がかかります。



* 綾真澄選手(ハンマー投)

・ 自己記録67m26

高校時代から陸上競技を始め、大学より本格的に始めたハンマー投で、日本ジュニア記録、日本記録を塗り替え、大いなる活躍を見せました。今年の日本選手権ではアジア大会・世界選手権と日本代表として活躍する綾選手の素晴らしい投擲に注目です。

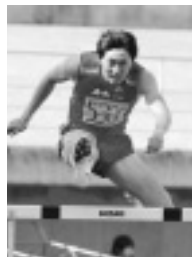
また、やり投の県記録保持者でもあります。



* 河北尚弘選手(400mH)

・ 自己記録49秒04

最後の粘りが特徴的な河北選手ですが、中学校で陸上部に入りその後、世界・全国の舞台で輝かしい活躍、実績を残しています。惜しくも北京オリンピックへの出場はなりませんでした。2度目のアジア大会出場なるか注目です。



* 榎見咲智子選手(走幅跳)

・ 自己記録 6m65

現在、福岡に拠点を置いて世界と戦う榎見選手。中学時代から日本選手権に出場するなど全国から注目を集めていました。塗り替えた記録は数しれず、香川を代表する素晴らしい選手です。日本高校記録を樹立した丸亀競技場で次はどんな記録が出るか楽しみです。



以上の4選手以外にも、荻田選手(棒高跳)や、大森選手(長距離)などたくさんの香川県出身の選手が出場を予定しています。地元勢の活躍を現地、丸亀競技場で応援しましょう！

第94回	2010 香川県開催	JAAF	香川県立	丸亀競技場
日本陸上	競技選手権大会	第16回アジア競技大会 代表選考競技会	3/4 ▶ 5/6	

●●● 2月のショートプログラム ●●●

実施日	11:15～11:45	ボールdeエクササイズ
対象	一般男・女 定員20名(先着順)	10日(水)、16日(火)、26日(金)
参加料	1回300円(4枚綴りで1,100円のお得な回数券もございます)	

事前申込み不要!! 30分コースのレッスンですので、お気軽にご参加ください★

2月の行事予定

(1月20日現在)

日	曜日	行 事	個人利用 (○印は9:00~21:00利用可)			トレーニング ルーム 利用者講習会	ショートプログラム	
			競 技 場	補助競技場 ※9:00~17:00	トレーニング ルーム①		ボール	かんたん トレーニング
							11:15 ~ 11:45	11:15 ~ 11:45
1	月		×	×	○	—	—	—
2	火		×	×	○	—	—	—
3	水	トレーニング教室④	×	×	13:00~19:00	—	—	—
4	木		×	×	○	●	—	—
5	金	第64回香川丸亀国際ハーフマラソン準備	×	×	9:00~13:00	—	—	—
6	土	第64回香川丸亀国際ハーフマラソン準備	×	×	×	—	—	—
7	日	第64回香川丸亀国際ハーフマラソン	×	×	×	—	—	—
8	月		×	×	○	●	—	—
9	火		×	×	○	—	—	—
10	水	トレーニング教室⑤	×	×	9:00~19:00	—	●	—
11	木	U-15 トレセンリーグ(補) 脂肪燃焼エアロ⑤	×	×	○	—	—	—
12	金	ステップエクササイズ⑤	×	×	○	—	—	—
13	土	小学生陸上教室Ⅱ⑤	×	×	○	—	—	—
14	日		×	×	○	●	—	—
15	月	いきいきエアロ④ ピラティス④	×	×	○	—	—	—
16	火		×	×	○	—	●	—
17	水	トレーニング教室⑥	×	×	9:00~19:00	—	—	—
18	木	脂肪燃焼エアロ⑥	×	×	○	●	—	—
19	金	ステップエクササイズ⑥	×	×	○	—	—	—
20	土	小学生陸上教室Ⅱ⑥	×	×	○	—	—	—
21	日		×	×	○	—	—	—
22	月	いきいきエアロ⑤ ピラティス⑤	×	×	○	●	—	—
23	火		×	×	○	—	—	—
24	水	トレーニング教室⑦	×	×	9:00~19:00	—	—	—
25	木		×	×	○	●	—	—
26	金	ステップエクササイズ⑦	×	×	○	—	●	—
27	土	第12回丸亀競技場フットサル大会準備 小学生陸上教室Ⅱ⑦	×	×	○	—	—	—
28	日	第12回丸亀競技場フットサル大会	×	×	×	—	—	—

※トラック改修工事のため、主競技場、補助競技場の個人利用はできません。雨天走路のみとさせていただきます。
ただし、補助競技場につきましては、改修工事進捗状況次第で随時開放していきます。
詳細につきましては、管理事務室までお問い合わせください。
ご迷惑をおかけいたしますが、ご理解ご協力をお願いいたします。

- ・2月は補助競技場の利用時間が17:00までとなります。
- ・この行事予定は、変更になることがありますので、ご了承ください。

◎ トレーニングルーム利用者講習会

区 分	受付時間	実施時間
午前の部	9:55~10:00	10:00~11:00
夜間の部	18:55~19:00	19:00~20:00

※トレーニングウェアと室内用シューズを準備してください。
※トレーニング利用料金 大人300円 中学生150円 が必要です。

スタジアム 第149号
毎月20日発行
香川県立丸亀競技場
〒763-0053 丸亀市金倉町830
TEL 0877-21-5800
FAX 0877-21-5801

【ホームページ】 <http://www.marukyou.jp>

【丸亀競技場スタッフブログ】 <http://yaplog.jp/marukyou/>

【メール】 info@marukyou.jp

【携帯用HP】 <http://www.marukyou.jp/mobile/index.html>