

# 2010.11

香川県立丸亀競技場 広報誌

# スタジアム

KAGAWA PREFECTURAL MARUGAME STADIUM



体力向上プログラム 走動作（10月9日）

## 11月・12月の主な行事予定

小学生選抜陸上大会

高校サッカー選手権大会  
（準決勝・決勝）

丸亀市中学校新人戦サッカー

U-18四国プリンスリーグ

丸亀競技場では、大会などの専用利用がない場合、個人利用が可能です。

（主競技場・補助競技場・トレーニングルーム）  
トップアスリートが走った競技場で走ってみませんか？

また、会議室の貸出や多彩なレッスンも行っております。

お気軽にご来場、お問い合わせください★





## ○ 千葉国体 ○

千葉国体での陸上競技が、10月1日～5日に千葉県総合SC陸上競技場で行われました。当競技場で8月に行われた国体最終予選会で選ばれた選手達が「香川県」の代表として国体に出場し、たくさんの好成績を残して素晴らしい活躍を見せてくれました。

「棒高王国、香川」の名の元、活躍を見せてくれた棒高跳競技。少年男子棒高跳では、大久保大輔選手（観音寺一高3年）が、自己記録タイの5m00の記録で見事3位に入賞！初出場の国体で素晴らしい成績を残しました。また、今大会で初めて実施された成年女子棒高跳では、中野真実選手（今治造船）が怪我の不安はあったものの、持ち前の技術と精神力で4m00をクリアし、2位と健闘しました。以下の表のように香川県勢の入賞も見られ、素晴らしい大会となったようです!!

順位	種目	名前	所属	記録
2位	成年女子棒高跳	中野 真実	今治造船	4 m
3位	少年男子共通棒高跳	大久保大輔	観音寺一高	5 m
7位	成年男子400m障害	河北 尚弘	石丸製麺	50秒33
7位	少年男子A三段跳	岡本理紀斗	英明高	14m76
8位	少年女子共通円盤投	白井 絵梨	高松北高	40m61
8位	成年男子400m	北池 圭悟	RATTLE	47秒69

千葉国体では、他の競技も含め香川県勢は22競技68種目で入賞をしており、香川県スポーツ界に活気をもたらしてくれています。香川県の代表で出場されたみなさん、お疲れさまでした!!



## ○ ナイタートライアル ○

今年で2回目となるナイタートライアルin丸亀が10月9日(土)に行われ、昨年の出場者の2倍を超える約700名の選手がエントリーし、ナイター照明の下で素晴らしいレースを見せてくれました。この大会は、陸上の長距離種目を中心とした大会で、昨年から丸亀競技場で行われています。今大会は、長距離界トップレベルの実業団や全国高校総体でも活躍した他県の高校からもエントリーがあり、大変魅力のある大会となりました。また、この大会は、グラウンドにおいてコースのすぐ外から応援できることも魅力の一つで、より近い場所からの応援で、選手のみなさんも力強い後押しをもらったのではないのでしょうか。各種目優勝者は以下のとおりです。



種別	種目	名前	記録
男子小学	100m	竹内 啓人（屋島クラブ）	13秒22
	1000m	佐竹 光太（阿南JAC・徳島）	3分17秒44
男子中学	100m	安部 謙司（丸亀東中）	11秒78
	3000m	國澤 昇平（大野原中）	9分3秒19
男子	5000m	山下 真司（四国電力）	14分42秒41
	10000m	和田 壮平（四国電力）	30分21秒69

種別	種目	名前	記録
女子小学	100m	直江ころこ（鳴門KAC・徳島）	13秒84
	1000m	吉成 佑奈（阿南JAC徳島）	3分20秒92
女子中学	100m	谷口 絢音（丸亀東中）	13秒71
	1500m	横尾 千夏（川之江南中・愛媛）	4分53秒58
女子	3000m	菅 華都紀（興譲館・岡山）	9分30秒56
	5000m	西原 加純（佛教大・学連）	15分27秒94

## ○ 体育の日 無料開放 ○

10月11日（月・祝）は体育の日!!県民の皆様に、運動することの楽しさを知ってもらおうということで、毎年、この日には施設無料開放を行っています。今年も100mタイムトライアルやリレーde挑戦、サッカーイベントにキッズエアロなど、たくさんのイベントでお客様に楽しんでいただきました。トップアスリートも走った競技場で親子で楽しく走って、頑張っている子を練習に来ている高校生が応援している姿がとても印象的でした。また、サッカーイベントでも親子で同じチームに入り試合をするなどして親子のふれあいにたくさんの笑顔が見られました。小さいお子様にもみんなで運動することの楽しさを知っていただけたのではないのでしょうか。今後も楽しいイベントをたくさん開催していきたいと考えておりますので、イベントの際にはたくさんの方のご来場をスタッフ一同楽しみにしております。



# 丸亀競技場 レッスンのご案内

寒い冬だからこそ、しっかり動いて基礎代謝をあげましょう!!

教室名	日程	時間	参加料 (税込)	定員 (先着順)	受付開始日
ダンスムーブメント	12/10, 17 1/7, 14, 21	金曜日 19:00~20:00	2,000円	25名	10月25日
パフォーマンスMIX	1/11, 18, 25 2/8, 15, 22 3/1, 8, 15, 22	火曜日 10:00~11:00	3,500円	25名	11月15日
カ・ラ・ダひきしめ エクササイズ	1/19, 26 2/9, 16, 23 3/2, 9, 16, 23, 30	水曜日 19:00~20:00	3,500円	25名	
美ボディ	1/13, 20, 27 2/10, 17, 24 3/3, 10, 17, 24	木曜日 13:00~14:00	3,500円	25名	
ステップ エクササイズ	1/7, 14, 21, 28 2/11, 25 3/4, 11, 18, 25	金曜日 10:00~11:00	3,500円	30名	
体ケア	1/11~3/22 (2/1を除く) (パフォーマンス MIX教室後に開催)	火曜日 11:00~11:30	1回500円	25名	各当日受付

受付時間：午前9時～午後8時

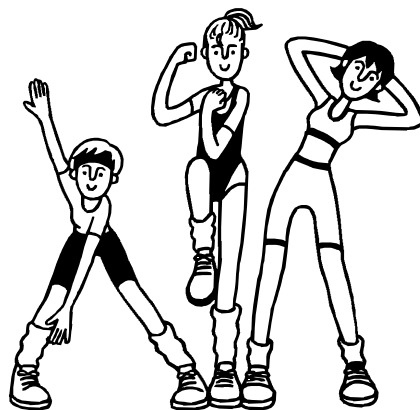
申込方法：丸亀競技場に備え付けの申込用紙に必要事項を記入の上、参加料を添えて申し込んでください。

(電話による申込みは受け付けておりません。)

なお、キャンセルの場合は返金いたしかねますのでご了承ください。  
また、スポーツ保険加入希望の方は、別途1,600円が必要です。

\*「体ケア」は、各日単独の教室のため  
ポイントカードの押印はありません。

その他、ご不明な点などありましたら  
お気軽に管理事務室までお問い合わせください。



## ●●● 11月のショートプログラム ●●●

ボールdeエクササイズ			
実施日	2日(火)、10日(水)、16日(火)、26日(金)		
対象	一般 男・女	定員20名(先着順)	時間 11:15~11:45
参加料	1回 300円(4枚綴りで1,100円のお得な回数券もございます。)		

\*事前申込みは不要! 30分の短いレッスンです。お気軽にご参加下さい。

# 11月の行事予定

(10月20日現在)

日	曜日	行 事	個人利用 (○印は9:00~21:00利用可)			トレーニング ルーム 利用者講習会	ショートプログラム	
			競 技 場	補助競技場 ※9:00~17:00	トレーニング ルーム①		ボール	かんたん トレーニング
							11:15 ~ 11:45	11:15 ~ 11:45
1	月	みんなでウォーキング⑥	○	○	○	●	—	—
2	火	健康エアロ⑦	○	○	○	—	●	—
3	水	小学生選抜陸上競技大会	18:00~21:00	×	17:00~21:00	—	—	—
4	木	ジョギング教室⑧、リフレッシュ教室⑥	○	○	○	●	—	—
5	金	高校サッカー選手権 準決勝 準備(主)	9:00~13:00	9:00~13:00	○	—	—	—
6	土	高校サッカー選手権大会 準決勝	17:00~21:00	×	17:00~21:00	—	—	—
7	日	体力向上プログラム②	13:00~21:00	13:00~17:00	○	—	—	—
8	月	みんなでウォーキング⑦	○	○	○	●	—	—
9	火	健康エアロ⑧	○	○	○	—	—	—
10	水	カ・ラ・ダひきしめエクササイズ⑦	○	○	13:00~21:00	—	●	—
11	木	ジョギング教室⑨・リフレッシュ教室⑦	○	○	○	●	—	—
12	金	高校サッカー選手権 決勝戦 準備(主)	9:00~13:00	9:00~13:00	○	—	—	—
13	土	高校サッカー選手権大会 決勝戦	17:00~21:00	×	17:00~21:00	—	—	—
14	日	高体連 陸上強化練習会	17:00~21:00	×	○	—	—	—
15	月	みんなでウォーキング⑧	○	○	○	●	—	—
16	火	健康エアロ⑨	○	○	○	—	●	—
17	水	カ・ラ・ダひきしめエクササイズ⑧	○	○	○	—	—	—
18	木	ジョギング教室⑩、リフレッシュ教室⑧	○	○	○	—	—	—
19	金	ステップエクササイズ⑦	○	○	○	●	—	—
20	土	U-18四国プリンスリーグ・2種リーグ	17:00~21:00	×	○	—	—	—
21	日	シニアリーグ(補)	○	×	○	●	—	—
22	月	みんなでウォーキング⑨	○	○	○	—	—	—
23	火	丸亀市中学校新人戦サッカー	17:00~21:00	×	○	—	—	—
24	水	カ・ラ・ダひきしめエクササイズ⑨	○	○	○	●	—	—
25	木	リフレッシュ教室⑨・ハーフサポート教室①	○	○	○	—	—	—
26	金	ステップエクササイズ⑧	○	○	○	—	●	—
27	土		○	○	○	●	—	—
28	日	大同ゴムサッカー交流試合(補)	○	9:00~13:00	○	—	—	—
29	月	みんなでウォーキング⑩	○	○	○	—	—	—
30	火	健康エアロ⑩	○	○	○	●	—	—

- ・11月は補助競技場の利用時間が17:00までとなります。
- ・この行事予定は、変更になることがありますので、ご了承ください。

## ◎ トレーニングルーム利用者講習会

区 分	受付時間	実施時間
午前の部	9:55~10:00	10:00~11:00
夜間の部	18:55~19:00	19:00~20:00

※トレーニングウェアと室内用シューズを準備してください。  
 ※トレーニング利用料金 大人300円 中高生150円 が必要です。

<<携帯用HP QRコード>>

主競技場・補助競技場  
 トレーニングルームの  
 個人利用の時間を  
 チェックできます!



スタジアム 第158号

香川県立丸亀競技場

〒763-0053 丸亀市金倉町830

TEL 0877-21-5800

FAX 0877-21-5801

【ホームページ】 <http://www.marukyou.jp>

【メール】 [info@marukyou.jp](mailto:info@marukyou.jp)

【携帯用HP】 <http://www.marukyou.jp/mobile/index.html>

【丸亀競技場スタッフブログ】 <http://yaplog.jp/marukyou/>