

2011.6

香川県立丸亀競技場 広報誌

スタジアム

KAGAWA PREFECTURAL MARUGAME STADIUM



陸上シーズン開幕！（高校記録会）

☆☆ イベント情報 ☆☆

6月・7月の主な行事予定

香川県高校総体（陸上競技）
全国小学生陸上県2次予選会・最終予選会
坂出・綾歌・丸亀・仲善中学総体（陸上競技）
JFAファミリーフットサルフェスティバル
第13回日本フットボールリーグ
中学通信陸上
U-18 プリンスリーグ
香川陸協第1回記録会
香川県中学総体（陸上競技）

ほとんどの大会が
無料で観戦できます！



ぜひ、足をお運びいただき、
選手にエールを送りましょう！



TOPICS

陸上シーズン 到来!

第1回 香川県高校記録会

本年度の陸上シーズンの幕開けとなる第1回香川県高校記録会が4月30日(土)に行われました。本大会は、今年度より開催される大会で6月の香川県高校総合体育大会を見据えた大会となっており、どの種目も白熱していました。女子やり投で山本舞選手(観音寺中央)が43m01の好記録で優勝、また砲丸投でも13m23で優勝し2冠を達成しています。

6月4日~6日に行われる香川県総体では、たくさんの好記録を期待しています!選手のみなさん頑張ってください★

中讃地区広域行政圏内中学校陸上競技大会

GWまっただ中の5月3日(火・祝)、第38回中讃地区広域行政圏内中学校陸上競技大会が開催されました。

今大会では、5つの大会新記録(右表)が出ており、これからの成長が期待できる大会となりました。

また、大会最優秀選手には、男子共通800mと3年1500mで優勝した香川慎吾選手(飯山)と3年100mと共通200m、100mHで優勝した谷口絢音選手(丸亀東)が選ばれています。

	種目	名前	記録
男	共通200m	安倍 謙司(丸亀東)	23秒54
	共通800m	香川 慎吾(飯山)	2分 5秒71
子	2年1500m	砂古 頼廣(丸亀南)	4分29秒45
	3年1500m	香川 慎吾(飯山)	4分19秒44
	共通400mR	丸亀南A 八尾、三浦、橋本、内田	46秒18

香川陸上競技選手権大会 兼 国体1次予選会

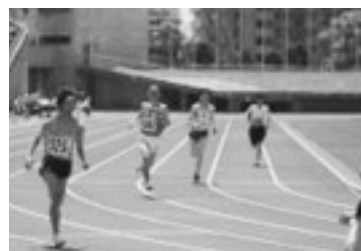
5月7日(土)、8日(日)の2日間、香川県陸上競技選手権大会が行われ、県内外から多くの選手が出場し、大変盛り上がる大会となりました。

大会1日目には、男子1500mで渡邊和也選手(四国電力)が大会新記録となる3分47秒28で初優勝しています。渡邊選手は、現在5000mで13分38秒90の香川県記録を持っており、今後も日本を舞台に活躍が期待されます。また、女子ハンマー投の綾真澄選手(丸善工業)は、62m81の記録で4年連続8回目の優勝を飾っています。

2日目には、男子三段跳で岡本理紀斗選手(英明高)が、15m41の香川県高校新記録を叩き出しての初優勝を飾りました。この記録は、昨年の全国大会では3位に相当するもので、今後の活躍が大いに期待されるものとなっています。

今大会では、4種目で大会新記録も出ております。(下表参照)

	種目	名前	記録
男子	1500m	渡邊 和也(四国電力)	3分47秒28
	3000m(少年B)	岩崎 祐也(観音寺一高)	8分48秒79
		垂水 優樹(尽誠高)	8分49秒94
		井口 裕登(小豆島高)	8分50秒44
女子	200m(準決勝)	仁尾 友美(倉敷中央高)	24秒95
	400mH	高橋 緋奈(倉敷中央高)	1分 2秒 7



ほとんどの陸上大会は、無料で観戦できますので、
競技場スタンドから応援しましょう!

また、香川県のサッカーチーム「カマタマーレ讃岐」の
JFL公式戦も開催されます!(観戦は有料)

Let's スポーツ観戦! in丸亀競技場🎵🎵

★スポーツ教室参加者募集のお知らせ★

	教室	日程	時間・曜日	金額(税込)	定員
一般の方 対象	ZUMBA	6/24 7/1、8、15、22、29 8/5、12、19、26	金曜日 19:00~20:00	4,000円	25人
	リズムック ★ エアロ	7/7、14、21、28 8/4、11、18、25 9/8、15	木曜日 19:30~20:30		
	ステップ エクササイズ	7/1、8、15、22、29 8/12、19、26 9/16、30	金曜日 10:00~11:00	3,500円	30人
	パンチ De エアロ	7/5、12、19、26 8/2、9、16、23 9/6、13	火曜日 10:00~11:00		25人
	美ボディ	7/7、14、21、28 8/4、11、18、25 9/8、15	木曜日 13:00~14:00		

丸競レッスンで気持ちのよい汗をかきましょう！

《《《 6月1日(水) 一斉 受付開始!! 》》》

受付…午前9時～午後8時まで(先着順となります)

申込方法…丸亀競技場に備え付けの申込用紙に必要事項を記入の上、参加料を添えて申し込んでください。(電話による申し込みはできません。)

なお、キャンセルの場合は返金いたしかねますのでご了承ください。

また、スポーツ保険加入希望の方は別途1,600円が必要です。(任意)

学生の方は、20%OFF!!申込みの際に学生証を提示してください。

詳細につきましては競技場館内掲示物をご覧くださいか、
競技場管理事務室までお気軽にお問い合わせください。

●●● 6月のショートプログラム ●●●

ボールdeエクササイズ			
実施日	2日(木)、8日(水)、17日(金)、24日(金)		
対象	一般 男 ・ 女	定員10名(先着順)	時間 11:15~11:45
参加料	1回 300円(4枚綴りで1,100円のお得な回数券もございます。)		

事前申込不要!! 30分の短いレッスンです。お気軽にご参加ください★

6月の行事予定

<<モバイルサイト QRコード>>
主競技場・補助競技場・トレーニングルームの
個人利用時間を確認できます!!



日	曜日	行事	個人利用 (○印は9:00~21:00利用可)			トレーニング ルーム 利用者講習会	スポーツ教室
			競技場	補助競技場 ※9:00~19:00	トレーニング ルーム①		
1	水		○	○	13:00~21:00		
2	木		○	○	○		◆ボールDEエクササイズ◆ リズムック★エアロ⑦
3	金		○	○	○	●	ステップエクササイズ⑨ ZUMBA夜③
4	土	香川県高校総体(陸上競技)	×	×	17:00~21:00		
5	日	香川県高校総体(陸上競技)	×	×	18:00~21:00		
6	月	香川県高校総体(陸上競技)	18:00~21:00	18:00~19:00	17:00~21:00		
7	火		○	○	○	●	パンチDEエアロ⑧
8	水		○	○	○		◆ボールDEエクササイズ◆
9	木		○	○	○		リズムック★エアロ⑧
10	金	AOIカップ(主)	9:00~13:00 17:00~21:00	○	○	●	ステップエクササイズ⑩ ZUMBA夜④
11	土	全国小学生陸上県第2次予選会・トラックの部	×	×	17:00~21:00		
12	日	全国小学生陸上県第2次予選会・フィールドの部 坂出・綾歌・丸亀・仲善中学校総体(陸上競技)	17:00~21:00	17:00~19:00	17:00~21:00		
13	月		○	○	○		ZUMBA昼③ みんなでウォーキング⑦、大人フットサル⑧
14	火		○	○	○	●	パンチDEエアロ⑨
15	水		○	○	○		
16	木		○	○	○	●	リズムック★エアロ⑨
17	金		○	○	○	●	◆ボールDEエクササイズ◆ ZUMBA夜⑤
18	土	中学混成・中長距離記録会	17:00~21:00	17:00~19:00	17:00~21:00		
19	日	JFAファミリーフットサルスペシャル	17:00~21:00	17:00~19:00	○	●	
20	月		○	○	○		ZUMBA昼④ みんなでウォーキング⑧、大人フットサル⑨
21	火		○	○	○	●	パンチDEエアロ⑩
22	水		○	○	○		
23	木		○	○	○		リズムック★エアロ⑩
24	金		○	○	○	●	◆ボールDEエクササイズ◆ ZUMBA夜①
25	土	全国小学生陸上県最終予選会	17:00~21:00	17:00~19:00	17:00~21:00		
26	日	第13回JFL カタマール讃岐 VS HondaFC(主) サッカーVivaヒラソル杯(補)	18:00~21:00	17:00~19:00	18:00~21:00		
27	月		○	○	○		ZUMBA昼⑤ みんなでウォーキング⑨、大人フットサル⑩
28	火		○	○	○	●	
29	水		○	○	○		
30	木		○	○	○	●	

・6月は補助競技場の利用時間が19:00までとなります。
・この行事予定は、変更になることがありますので、ご了承ください。

◎トレーニングルーム利用者講習会

区分	受付時間	実施時間
午前の部	9:55~10:00	10:00~11:00
夜間の部	18:55~19:00	19:00~20:00

※トレーニングウェアと室内用シューズを準備してください。
※トレーニング利用料金 大人300円 中高生150円 が必要です。

◎個人利用 料金表 (円)

		主競技場	補助 競技場	トレーニング ルーム①
1回券	一般	300	100	300
	生徒児童	150	50	150
回数券 (11回繰)	一般	3000	1000	3000
	生徒児童	1500	500	1500

スタジアム 第165号
香川県立丸亀競技場
〒763-0053 丸亀市金倉町830
TEL 0877-21-5800
FAX 0877-21-5801

【ホームページ】 <http://www.marukyou.jp>
【メール】 info@marukyou.jp

【携帯用HP】 <http://www.marukyou.jp/mobile/index.html>
【丸亀競技場スタッフブログ】 <http://yaplog.jp/marukyou/>